

SERIE UGL

CALENTADORES DE BOQUILLA (ABRAZADERAS)

CARACTERÍSTICAS GENERALES

La línea **UGL** es una nueva familia de calentadores de boquilla tipo abrazadera, concebida para combinar los beneficios de la construcción hermética de los calentadores PIROFLEX con el alto rendimiento de potencia específica (5 W/cm^2) de los calentadores no herméticos PIROSLIM.

Son los más adecuados para todas las aplicaciones que no presentan restricciones de espacio específicas o cuando el material plástico procesado es corrosivo.

Su construcción especial los hace altamente resistentes a la penetración de material plástico, garantizando su funcionamiento incluso en caso de fugas de plástico fundido desde la boquilla.

APLICACIONES

Estos calentadores se emplean en todo tipo de máquinas de moldeo de plástico donde la temperatura operativa no supere los $350 \text{ }^\circ\text{C}$.

DATOS TÉCNICOS (VER FIGURA 1)

1. **Bobinado resistivo:** Fabricado en Níquel/Cromo 80/20.
2. **Aislamiento eléctrico:** Hecho de mica continua de alta pureza con una presencia muy baja de aglutinante.
3. **Funda exterior:** Acero inoxidable AISI 304 resistente a la penetración de materiales plásticos.
4. **Alimentación eléctrica:** Mediante cable de 2 polos + toma de tierra con conductores internos de níquel puro, aislamiento interno de fibra de vidrio-Teflón y protección externa mediante malla metálica. La longitud estándar del cable es de 1000 mm y su inclinación estándar es de 45° . El cable está soldado directamente al circuito calefactor. Una tapa exterior especial, soldada a la funda externa, aloja la unión entre el cable de alimentación y los terminales del circuito interno, garantizando una sujeción y bloqueo óptimos del cable.

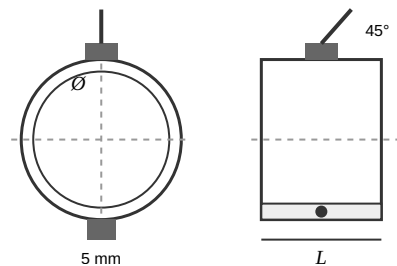


Figura 1: Dimensiones estándar e inclinación del cable a 45°

5. **Potencia específica:** 5 W/cm²

6. **Temperatura de trabajo:** 350 °C

7. **Fijación:** Sujeción a la boquilla mediante tornillos de cabeza Allen hexagonal interior (1 tornillo para anchos de hasta 35 mm y 2 tornillos para anchos superiores a 35 mm).

INSTALACIÓN

Durante la instalación, asegúrese de que la superficie interna del calentador se adhiera perfectamente a la boquilla. A continuación, apriete adecuadamente los tornillos de cabeza hexagonal suministrados con el equipo. Después de la puesta en marcha inicial y tras 30 minutos de funcionamiento, vuelva a apretar los tornillos para compensar la expansión térmica del metal.

DIMENSIONES ESTÁNDAR

Los calentadores UGL se fabrican en las dimensiones estándar detalladas en la Tabla 1. Están disponibles en stock: para solicitarlos, simplemente especifique el código correspondiente.

CONSTRUCCIONES ESPECIALES

Bajo pedido, se pueden fabricar calentadores UGL con especificaciones no estándar. En particular, es posible:

- Suministrar calentadores con dimensiones especiales, siempre que el diámetro no supere los 100 mm y el ancho no supere los 100 mm. El ancho mínimo posible es de 25 mm.
- Proporcionar cables de alimentación con longitudes diferentes a la estándar (1000 mm) o con una orientación radial (ver Figura 2) en lugar de la orientación estándar a 45° (ver Figura 1).
- Suministrar calentadores con potencias o voltajes de alimentación diferentes a los especificados en la Tabla 1, siempre que la potencia específica no supere los 6 W/cm².
- Proporcionar calentadores con una perforación u orificio para permitir la introducción de un sensor térmico (termopar).

Si se solicitan construcciones con voltajes o potencias no estándar, nuestro departamento técnico comprobará la viabilidad del diseño. En caso de requerir un orificio para un sensor térmico, se deberá facilitar un plano que muestre claramente las dimensiones del agujero y la posición deseada.

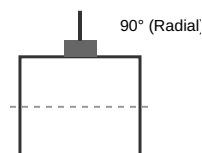


Figura 2: UGL con cable de alimentación orientado radialmente

Tabla 1: Calentadores UGL disponibles en stock

POTENCIA ESPECÍFICA 5 W/cm² - 230 V

Ø (MM)	L (MM)	POTENCIA (W)	CÓDIGO	Ø (MM)	L (MM)	POTENCIA (W)	CÓDIGO
25	30	120	29025030	70	25	270	29070025
30	25	120	29030025	70	30	330	29070030
30	30	140	29030030	70	35	385	29070035
30	35	165	29030035	70	40	440	29070040
30	40	185	29030040	70	50	550	29070050
35	25	135	29035025	70	60	660	29070060
35	30	165	29035030	75	25	295	29075025
35	35	190	29035035	75	30	355	29075030
35	40	220	29035040	75	35	410	29075035
35	45	235	29035045	75	40	470	29075040
40	25	155	29040025	75	50	590	29075050
40	30	190	29040030	75	60	705	29075060
40	35	220	29040035	80	25	310	29080025
40	40	250	29040040	80	30	375	29080030
40	45	280	29040045	80	35	440	29080035
42	25	165	29042025	80	40	500	29080040
42	30	200	29042030	80	50	630	29080050
42	35	230	29042035	80	60	750	29080060
42	40	265	29042040	85	25	330	29085025
45	25	175	29045025	85	30	400	29085030
45	30	210	29045030	85	35	465	29085035
45	35	250	29045035	85	40	530	29085040
45	40	280	29045040	85	50	665	29085050
45	45	320	29045045	85	60	800	29085060
45	50	350	29050050	90	25	350	29090025
50	25	195	29050025	90	30	420	29090030
50	30	235	29050030	90	35	490	29090035

Ø (MM)	L (MM)	POTENCIA (W)	CÓDIGO
50	35	275	29050035
50	40	315	29050040
50	50	390	29050050
55	25	215	29055025
55	30	260	29055030
55	35	300	29055035
55	40	345	29055040
55	50	430	29055050
60	25	235	29060025
60	30	280	29060030
60	35	330	29060035
60	40	375	29060040
60	50	470	29060050
60	60	565	29060060
65	25	255	29065025
65	30	305	29065030
65	35	355	29065035
65	40	405	29065040
65	50	510	29065050
65	60	610	29065060

Ø (MM)	L (MM)	POTENCIA (W)	CÓDIGO
90	40	565	29090040
90	50	705	29090050
90	60	845	29090060
95	25	370	29095025
95	30	445	29095030
95	35	520	29095035
95	40	595	29095040
95	50	745	29095050
95	60	895	29095060
100	25	390	29100025
100	30	470	29100030
100	35	550	29100035
100	40	630	29100040
100	50	785	29100050
100	60	940	29100060