

PNEUMATIC COUPLINGS
PNEUMATISCHE KUPPLUNGEN

SERIE 025E

BREATHING SERIE **ATE**MLUFT SERIE
SAFETY TYPE **SICHERHEIT**



Couplers and Plugs
Kupplungen und Nippel

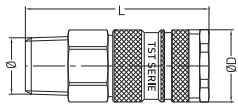
Connection
Anschlüsse

Order No
Bestellnr.

SW

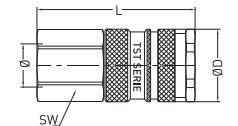
L

ØD



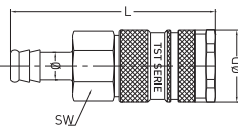
Male Thread Coupling
Kupplungen mit Aussengewinde

BSPT 1/4"	025 RGE 13	19	60	23
BSPT 3/8"	025 RGE 17	19	60	23
BSPT 1/2"	025 RGE 21	22	60	23



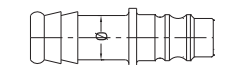
Female Thread Coupling
Kupplung mit Innengewinde

BSP 1/4"	025 DGE 13	19	56	23
BSP 3/8"	025 DGE 17	19	55	23
BSP 1/2"	025 DGE 21	24	58	23



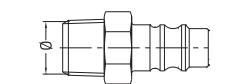
Standard Hose Barb Coupling
Kupplung mit Schlauchtülle

6 mm - 1/4"	025 HGE 06	19	74	23
8 mm - 5/16"	025 HGE 08	19	74	23
9 mm - 5/14"	025 HGE 09	19	74	23
10 mm - 3/8"	025 HGE 10	19	74	23
13 mm - 1/2"	025 HGE 13	19	74	23



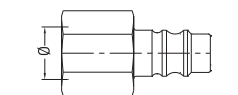
Standard Hose Barb Plug
Nippel mit Schlauchtülle

6 mm - 1/4"	025 HUE 06		48	12
8 mm - 5/16"	025 HUE 08		48	12
9 mm - 5/14"	025 HUE 09		48	12
10 mm - 3/8"	025 HUE 10		48	12
13 mm - 1/2"	025 HUE 13		48	15



Male Thread Plug
Nippel mit Aussengewinde

BSPT 1/8"	025 RUE 10		13	33
BSPT 1/4"	025 RUE 13		14	37
BSPT 3/8"	025 RUE 17		17	37
BSPT 1/2"	025 RUE 21		22	43
BSP 1/4"	025 EUE 13		17	33
BSP 1/2"	025 EUE 21		24	38



Female Thread Plug
Nippel mit Innengewinde

BSP 1/4"	025 DUE 13		17	33
BSP 3/8"	025 DUE 17		19	33
BSP 1/2"	025 DUE 21		24	36

Interchangeability - Kompatibilität
RECTUS 25KS

Temperature Range Temperaturbereich
-20°C +100°C (-4°F +212°F)

Working Pressure - Betriebsdruck
0 - 35 bar (0 - 508 PSI)

Flow capacity - Nennweite
NW - 7.8

Option - Optionen

- K - Chrome plated - verchromt
- KN - Chemical Nickel Plated - chemisch vernickelt
- S - Stainless Steel - Edelstahl (S3:AISI 303, S6:AISI 316TI)
- V - Viton Seal - Viton Dichtung

For optional orders please add the symbol of your option end of the order no.
Bei Optionsbestellungen Kennbuchstabe bitte hinzufügen (Beispiel: 025 RGS 13-K-V)

Material - Material

- Coupler Body - Kupplungsgrundkörper : Brass Nickel Plated - Messing vernickelt
- Back Part - Hinterteil : Steel Nickel Plated - Stahl vernickelt
- Sleeve - Hülse : Steel Nickel Plated - Stahl vernickelt
- Valve - Ventil : Brass - Messing
- Springs - Federn : Stainless Steel - Edelstahl
- Locking O-Ring - Sprengring : Stainless Steel - Edelstahl
- Pins - Stifte : Stainless Steel - Edelstahl
- Balls - Kugeln : Stainless Steel - Edelstahl AISI 420
- Seals - Dichtungen : Nitrile (Ni) - NBR (Ni)
- Plug - Nippel : Steel Hardened Nickel Plated - Stahl gehärtet vernickelt

In the new coding system, couplings which can be unlocked by pushing the plug into the coupling represented by "E".

Sicherheitskupplungen mit dem „Druck-Sicherheitsmechanismus“ werden in Zukunft mit einem zusätzlichen "E" gekennzeichnet.

